



※図面と現況が異なる場合、
現況を優先させていただきます。

■ 図面と現況が相違する場合は現況優先とさせていただきます。 ■ <仲介>ご成約の際には、当社既定の仲介手数料とそれにかかる消費税を別途申し受けます。

物件種目	中古住宅
最寄駅	JR播但線 新井駅
間取りタイプ	9LDK
価格	520万円

物件所在地	兵庫県宍粟市一宮町		
交通	JR播但線 朝来駅 25.8km 播但連絡道路 朝来I.C. 24.3km		
土地面積	公簿 12,532.10㎡(約3,700坪)		
建物	構造・規模	木造瓦/亜鉛メッキ鋼板葺2階建	
	面積	260.61㎡(約78坪)	
	間取内訳	間取り参照	
土地権利	所有権	地目	宅地・その他
都市計画	都市計画区域外	用途地域	—
建ぺい率	—	容積率	—
他の制限	農地法、森林法、緑条例(3号区域)		
築年数	平成12年築	駐車場	有
現況	空家	引渡日	相談
接道状況	西側 里道 幅員 約 2.5 m		
取引形態	代理		
設備	公営水道・公共下水道・電気引込済・個別プロパン		
備考	宅地: 485.10㎡(約146坪) 畑: 1,166㎡(約352坪) 田: 4,778㎡(約1,445坪) 用悪水路: 11㎡(約3坪) 山林: 4,153㎡(約1,256坪) ため池: 1,870㎡(約565坪) 墓地: 69㎡(約20坪) 附属建物有: 倉庫 令和4年度固定資産税 106,400円 土砂災害警戒区域内		

兵庫県知事(4)第500217号

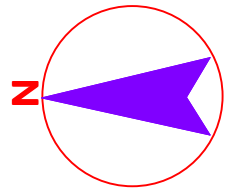
有限会社スローライフ

〒679-4161たつの市龍野町日山61番1

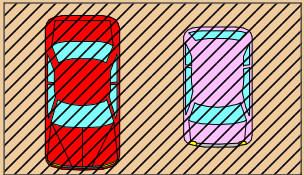
tel: 0791-62-5666

fax: 0791-62-5667

https://www.slowlife1.com/

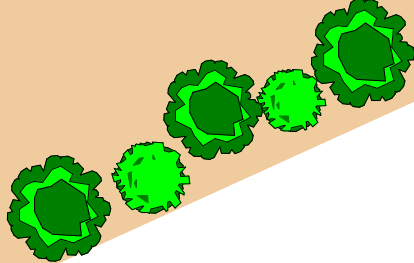
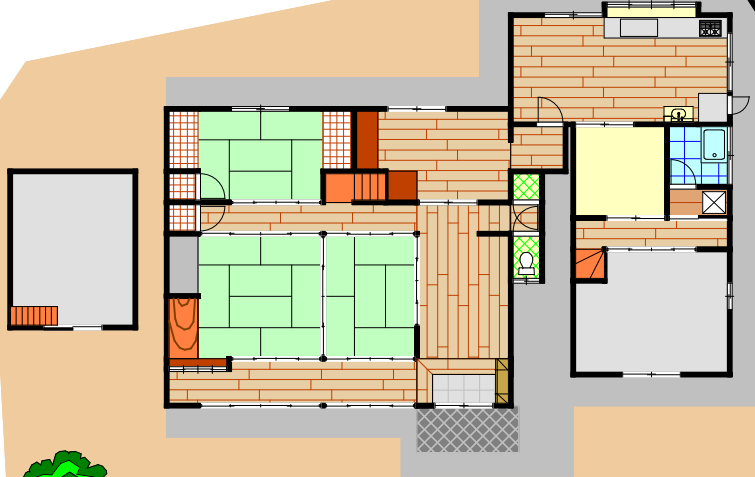


物置小屋



畑

里道



※図面と現況が異なる場合、
現況を優先させていただきます。

里道 幅員 約 2.5 m

